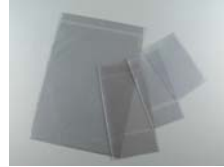


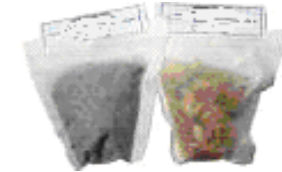
LISTA N° 2 DEGLI ARTICOLI "NON IMBALLAGGIO"
– ESEMPLIFICATIVA E NON ESAUSTIVA –
 (in ordine alfabetico da sinistra verso destra)



Budelli per salumi



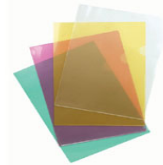
Buste porta documenti e porta cartellini



Bustine da tè (filtro)

**FOTO
DA INSERIRE**

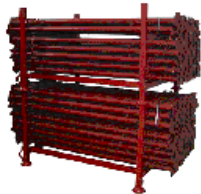
*Capsule, contenitori in alluminio
e cialde di carta per caffè, eliminate
insieme al prodotto (caffè) consumato*



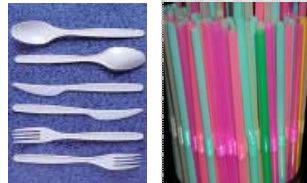
Cartellette uso ufficio –raccoltori



Cassette per attrezzi



Contenitori per telai di ponteggio



Cucchiaini, posate usa e getta e cannuce per bevande



*Custodie – astucci per beni durevoli (gioielli, occhiali,
giochi, macchine fotografiche, etc.)*

LISTA N° 2 DEGLI ARTICOLI "NON IMBALLAGGIO"
– ESEMPLIFICATIVA E NON ESAUSTIVA –
 (in ordine alfabetico da sinistra verso destra)



Film in plastica utilizzato per avvolgere le valigie in aeroporto



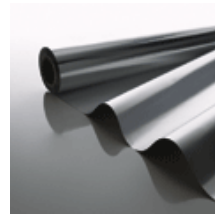
Lumini per cimitero (contenitori per candele)



Pellicole di plastica trasparente destinate esclusivamente ad uso domestico



Rivestimenti di cera dei formaggi



Rotoli astucciati di foglio di alluminio destinati esclusivamente ad uso domestico

Vedi procedura specifica di esenzione dal contributo ambientale per i rotoli di alluminio astucciati destinati ad uso domestico
 (Modulo 6.18 e relative istruzioni, Guida Conai)



Stoviglie monouso in plastica (piatti e bicchieri) in confezioni da adibire esclusivamente ad uso domestico

Vedi procedura specifica di esenzione dal contributo ambientale
 (Modulo 6.19 e relative istruzioni, Guida Conai)



Valigetta pronto soccorso



Valigette per catene da neve